

# Homesafe Hus

DESIGN FÖR NÄSTA GENERATION

Aspen



[www.homesafegroup.se](http://www.homesafegroup.se)

# Aspen

En mindre villa som ändå erbjuder utrymme i en öppen planlösning. Perfekt för det äldre paret eller den lilla familjen.

Att välkomnas av en rymlig hall är det första du möter när du kommer hem. En praktisk klädkammare och klädhängare hjälper dig hålla ordning och reda. Golvet är äkta parkett för miljöns skull.

## Kök

Ett mellanstort kök som ändå känns rymligt med burspråket som ger en vacker vy ut mot trädgården. Det är utrustat med rostfria vitvaror vilket ger både funktion och stil. Det finns även möjlighet att påverka inredningen och sätta sin personliga prägel på köket.

## Vardagsrum

Vardagsrummet blir hemmets hjärta. Här fylls rummet av ljuset från de stora fönstren och blir en plats för umgänge för hela familjen. Utanför fönstren fortsätter rummet ut på en altan. Rummet har TV-anlutning.

## Badrum

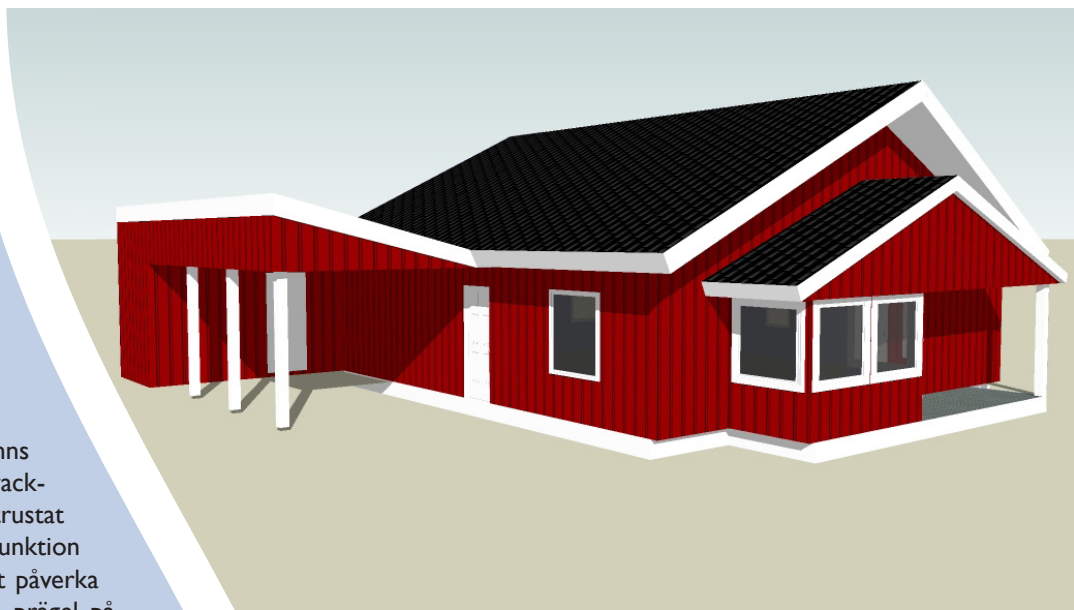
Badrummet är en fräsch plats för avkoppling. Det är utrustat med dusch, wc, handfat, kakel på väggarna och klinkers golv.

## Sovrum

Huset har två sovrum. Ett större sovrum tänkt för två personer utrustat med rymliga garderober. Samt ett mindre rum som även kan fungera som arbetsrum. Samtliga sovrum har parkettgolv.

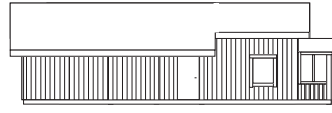
## Tvättstuga

Ett praktiskt rum utrustat med tvättmaskin, torktumlare, städskrubb och rejäla arbetsbänkar. Med en utgång till carporten blir det praktiskt och nära till trädgården eller som groväng.





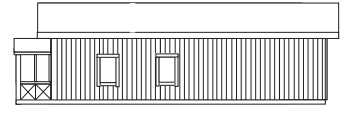
Entré



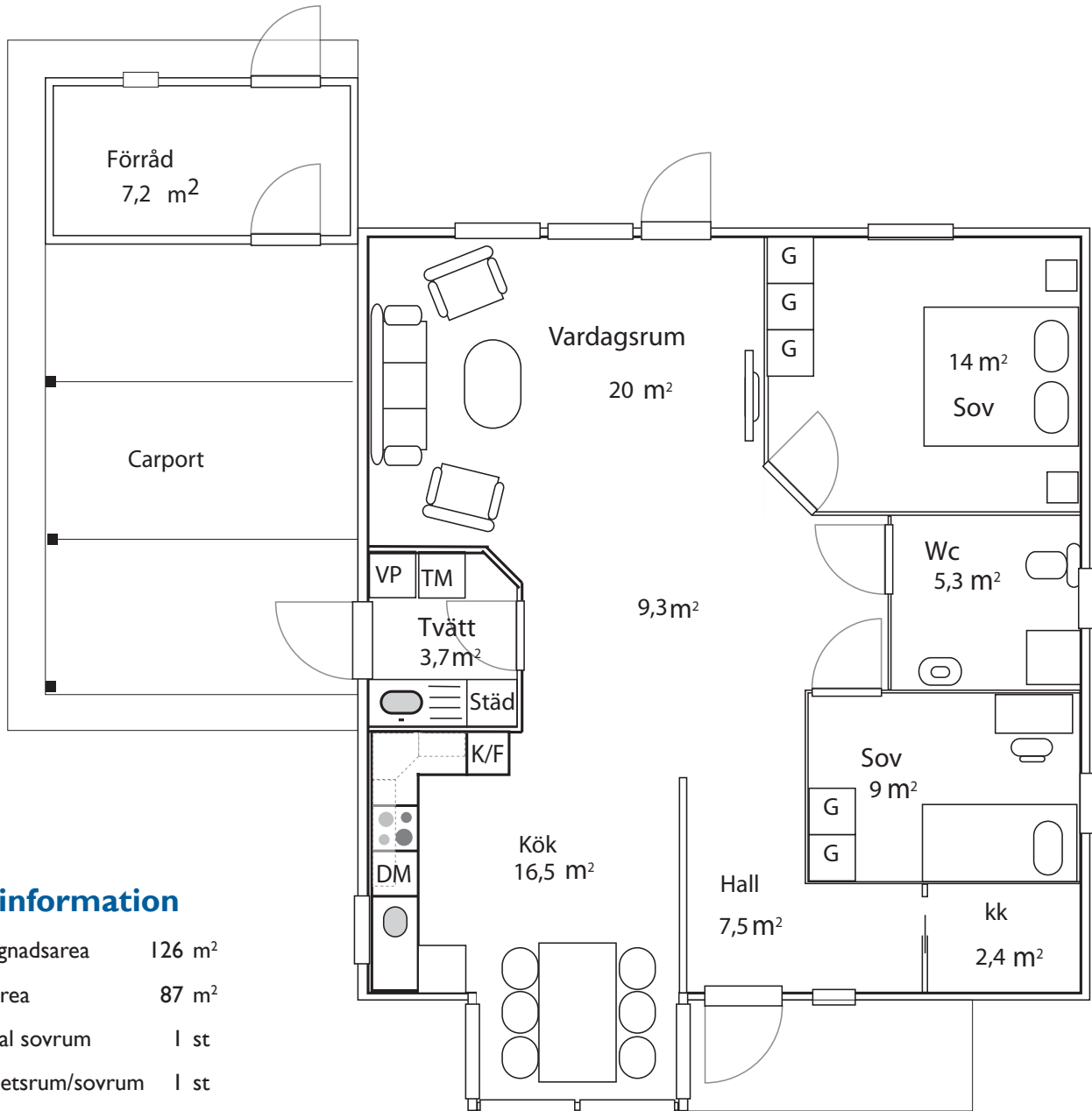
Vänster sida



Baksida



Höger sida



## Husinformation

|                  |                    |
|------------------|--------------------|
| Byggnadsarea     | 126 m <sup>2</sup> |
| Boarea           | 87 m <sup>2</sup>  |
| Antal sovrum     | 1 st               |
| Arbetsrum/sovrum | 1 st               |
| Tvätt            | 1 st               |
| Bad / wc         | 1 st               |
| Vardagsrum       | 20 m <sup>2</sup>  |
| Kök              | 15 m <sup>2</sup>  |
| Carport          | 12 m <sup>2</sup>  |
| Förråd           | 7 m <sup>2</sup>   |
| Golyta           | 76 m <sup>2</sup>  |
| Takvinkel        | 12 °               |

## Leverantörer

Perssons Byggcentrum  
 IVTVärmepumpar  
 Marbodol  
 Siemens  
 Elitfönster  
 Diplomat  
 Tyco  
 Retherm

## Partners

Sickarn' Kenth  
 Alingsås Byggservice  
 Aquality

# Brandsäkert Hem

Över 70 personer dör varje år i bränder. Ofta är det på grund av att säkerhetsutrustning saknas. Vi bygger våra hus i samarbete med Svenska Brandskyddsföreningen för att kunna ge dig ett ordentligt skydd mot brandrisken.

– Vi vill ge förutsättningar för att förebygga, förhindra och begränsa bränder i hemmen, säger Eva-Marie Abrahamsson, projektledare för Brandsäkert hem på Svenska Brandskyddsföreningen.

Brandsäkert hem är ett paket av säkerhetsåtgärder särskilt framtagna för hemmet. I detta ingår inte bara ett brandskydd genom sprinklersystemet. Huset blir utrustat med brandfilt, spisvakt, och brandsläckare. Det ingår även informationsmaterial och en utbildning i brandskydd för dig som ägare. Det innebär att du får fler möjligheter att skydda ditt hem från brandrisker och om en brand väl uppstår är du redo att hantera det på ett bra och säkert sätt.



**Brandsäkert hem™**

## Systemet Greyflow

Med Greyflow går säkerheten och miljötänkandet hand i hand. Greyflow tar vara på regnvatten från taket och lagrar det i en tank. Det är inte bara miljövänligt, det är billigare eftersom regnvatten är gratis.

Detta system är även kopplat till toaletten. Det innebär att varje gång en toalett spolats cirkulerar vattnet i sprinklersystemet. På så vis kan vattnet aldrig bli stående och bli dåligt och genom att använda regnvatten i toaletten istället för dricksvatten sparar du både pengar och miljö.

Det är också säkrare eftersom eventuella fel upptäcks snabbare. Att en toalett eller en tvättmaskin inte får vatten innebär att även en sprinkler inte fungerar som den ska. Det blir alltså lättare att upptäcka fel och därmed kan det åtgärdas snabbare.

Varje sprinkler sitter diskret monterat i taket. Finns i olika färgsättningar för att passa med den miljö du vill ha. En sprinkler utlöser sig individuellt av värmen från en brand. Matos och cigarettrök kan alltså inte utlösa en sprinkler. Varje sprinklerhuvud är dessutom skyddat mot manipulering. Hela systemet övervakas av en larmpanel med inbyggda sirener.

Greyflow skyddas av patent nummer US/EP 1132528



För mer information kontakta:

Homesafe Scandinavia AB  
Stenvägen 4  
443 61 Stenkullen

Tel: 031-30 11 900  
Fax: 031-30 11 904

[www.homesafegroup.se](http://www.homesafegroup.se)  
[info@homesafegroup.se](mailto:info@homesafegroup.se)



[www.homesafegroup.se](http://www.homesafegroup.se)